

# Cold Room Application

IXL Structural Insulated Panels



To create any temperature controlled environment



+66 2 726 4574



ixl@ixl.co.th  
marketing@ixl.co.th



@ixl.panel



www.ixl.co.th

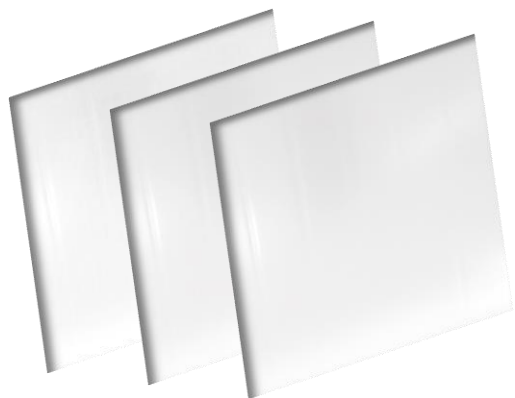
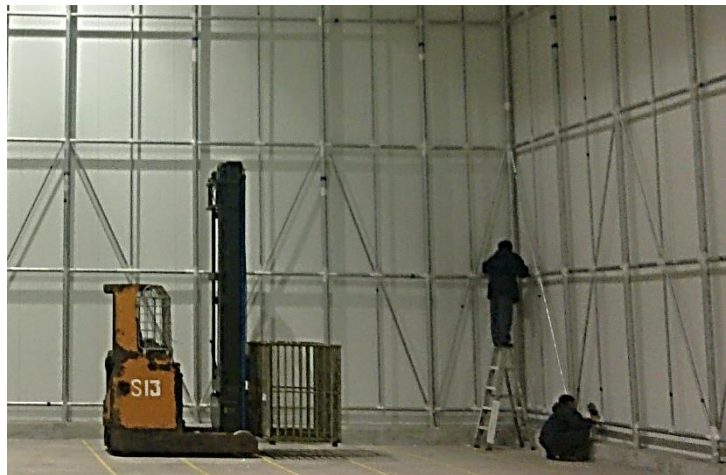


# ห้องเย็น (Cold Room)

## IXL Structural Insulated Panels

ผิวแผ่นฉนวนสำเร็จรูป IXL สำหรับห้องเย็น  
มาตรฐาน USDA

สำหรับห้องเย็นแนะนำให้ใช้แผ่นเหล็กกล้า (CB) อาบ  
สังกะสี สำหรับป้องกันการเกิดสนิม และเคลือบทับด้วย  
สี Modified Polyester 3 ชั้นชนิด Food Grade  
มาตรฐาน USDA



### Exterior Sheathing Options for Cold Room

For a cold room (or cold storage), it is recommended to use galvanized steel (CB) for rust prevention, coated with 3-layer Modified Polyester (Food Grade). This complies with USDA standards and regulations.

### ขอแนะนำความหนาของแผ่นฉนวน (Recommended Panel Thickness)

Temperature Range	Panel Thickness (mm)				
	EPS-SD	EPS-HD	XPS	PUR	PIR
+ 25 °C	50	50	50	50	50
+ 18 °C	75	75	50	50	50
+ 10 °C	100	100	75	75	75
0 °C	-	125	100	100	100
- 10 °C	-	150	100	100	100
- 20 °C	-	200	125	125	125
- 30 °C	-	250	150	150	150
- 40 °C	-	300	200	200	200

Request for Quotation

Line@ ID: @ixl.panel ; Phone +(662) 726-4574 to 76 ; Fax +(662) 726-4577

Email: ixl@ixl.co.th ; marketing@ixl.co.th

4 Sukhapibal 2, Soi 11 Yak 2-3, Pravet, Pravet, Bangkok 10250 Thailand





# โฟมสำหรับห้องเย็น

## Insulation Options For Cold Room

### แผ่นโฟม IXL (IXL Insulated Panel)



โพลีสไตรีน (EPS) ประเภทความหนาแน่นสูง (HD) เป็นฉนวนที่ได้รับความนิยมสำหรับแผ่นฉนวนสำเร็จรูป เนื่องจากคุณสมบัติความเป็นฉนวนที่ดีและอัตราความแข็งแรงต่อน้ำหนัก ซึ่งอยู่ในเกณฑ์ที่ค่อนข้างสูง EPS ที่ใช้สำหรับแผ่นฉนวน IXL มี 2 เกรด คือ พี - เกรด (มาตรฐาน) และ เอฟ - เกรด (ไม่ลามไฟ)



#### สไตรโพรโฟม (XPS)

มักจะถูกใช้กับงานที่ต้องการอัตราความแข็งแรงต่อน้ำหนักสูงมากเป็นพิเศษ สไตรโพรโฟมมีคุณสมบัติความเป็นฉนวนที่ดีมาก ป้องกันการดูดซับน้ำได้ดี และลดความเสี่ยงในการรั่ว และการสะสมตัวของน้ำแข็งในห้องเย็นได้ดี



#### โพลียูรีเทนโฟม (PUR)

ถูกผลิตขึ้นจากก้อนโฟมขนาดใหญ่ ซึ่งมีการเซ็ทตัวอย่างสมบูรณ์แล้ว นำมาสไลด์ให้ได้ความหนาตามต้องการ ดังนั้นจึงมั่นใจได้ว่าแผ่นฉนวนมีความเรียบและไม่หดตัว นอกจากนี้จะเป็นฉนวนที่มีค่าการถ่ายเทความร้อนต่ำแล้ว โพลียูรีเทนยังไม่มีสาร CFC เป็นส่วนประกอบ จึงไม่ทำลายสิ่งแวดล้อมเพราะทำให้ค่า ODP เป็นศูนย์



#### โพลีไอโซไซยานูเรท (PIR)

มีคุณสมบัติและค่าความเป็นฉนวนใกล้เคียงกับ PUR ถึงแม้ว่าจะเป็นฉนวนที่สามารถถูกไหม้ได้ แต่การไหม้ตัวของ PIR จะไม่เหมือนกับ EPS และ PUR เมื่อ PIR ถูกเผาไหม้ จะก่อตัวเป็นชั้นถ่านหรือสารประกอบคาร์บอน ซึ่งจะถ่วงการลามไฟไปยังตำแหน่งอื่นๆ

ติดต่อขอใบเสนอราคา

ไลน์ไอดี : @ixl.panel โทร +(662) 726-4574 ถึง 76 แฟกซ์ +(662) 726-4577

อีเมล : ixl@ixl.co.th ; marketing@ixl.co.th

4 สุขุมวิท 2 ซอย 11 แขวง 2-3 เขตประเวศ กรุงเทพฯ 10250





# โฟมสำหรับห้องเย็น

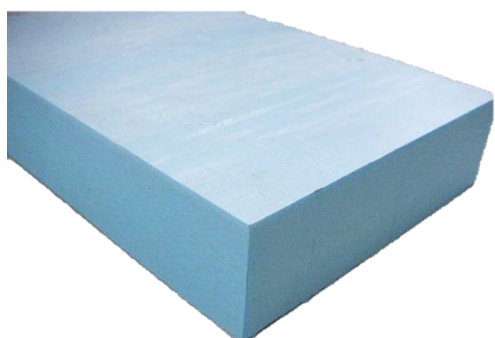
## Insulation Options For Cold Room

### แผ่นโฟม IXL (IXL Insulated Panel)



#### EPS HD

EPS (Expanded Polystyrene) is used in cold room panel applications due to its insulation properties and high strength to weight ratio. Two grades of EPS are utilised in IXL Insulated Panels; P - Grade (standard) and F - Grade (Self Extinguish).



#### XPS

XPS (Styrofoam) is used where a higher strength to weight ratio is required. Styrofoam offers greater insulation properties and higher resistance to water absorption and water vapour permeability and reducing the risk of ice formation in cold room applications.



#### PUR

PUR (Polyurethane) is made from fully cured foam slabs thereby ensuring they are flat and not subject to further shrinkage when cut. Besides being a high insulating material, it is also CFC free ensuring and Ozone Depletion Potential (ODP) of zero.



#### PIR

PIR (Polyisocyanurate) has similar properties to PUR. Even though PIR is not non - combustible, it does not burn in the same way as other foams such as EPS and PUR. When subject to fire, PIR forms a carbonaceous layer which retards further flame spread and penetration.

Request for Quotation

Line@ ID: @ixl.panel ; Phone +(662) 726-4574 to 76 ; Fax +(662) 726-4577

Email: ixl@ixl.co.th ; marketing@ixl.co.th

4 Sukhapibal 2, Soi 11 Yak 2-3, Pravet, Pravet, Bangkok 10250 Thailand

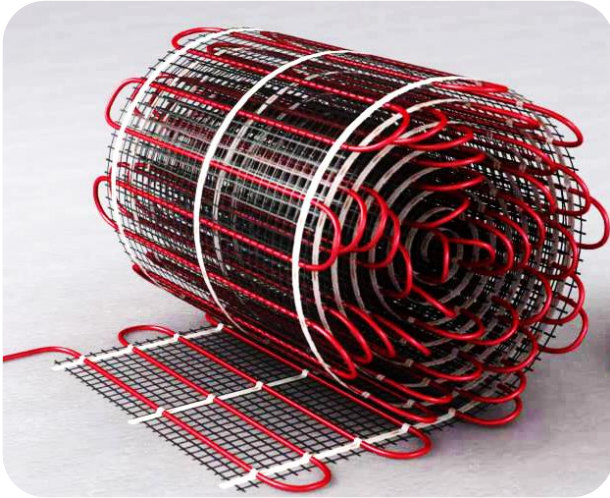






# อุปกรณ์เสริมห้องเย็น

## Accessories For Cold Room



### ฟลอร์ฮีตเตอร์

ระบบฟลอร์ฮีตเตอร์ ลดอันตรายจากการเกิดการก่อตัวเป็นน้ำแข็งบนทางที่ใช้รถวิ่ง ลดปัญหาการเกาะตัวของน้ำแข็งตามขอบประตูทำให้ประตูเปิดยาก

### Floor Heater

Floor heater mitigates risks from the hazardous frost being formed on the driveway, which endangers loading and unloading operations, the frost on the door lip seals.



### วาล์วปรับแรงดันอากาศ (PRV)

พอร์ตรับแรงดันสำหรับติดตั้งในห้องเย็นเพื่อลดแรงดันบนแผ่นฉนวนอันเกิดจากการเปลี่ยนแปลงของอุณหภูมิในห้องเย็น มีผลกระทบทำให้เกิดการหดตัวในช่วงที่ระดับอุณหภูมิลดลง หรือการขยายตัวของอากาศในช่วงที่ระดับอุณหภูมิเพิ่มขึ้นระหว่างการละลายน้ำแข็ง

### Pressure Relief Valve (PRV)

Pressure Relief Ports are designed for installation in cold room/ cold storage to relieve pressure on the insulated panels. The effect of this is contraction or expansion of air in the room during temperature pull down and temperature rise during defrost.



### ประตูและหน้าต่าง

ประตูห้องเย็นระบบเฟอร์มาติก ผลิตภัณท์มาตรฐานของสหภาพยุโรป ชุดอลูมิเนียมสำหรับหน้าต่างและช่องติดตายมาตรฐาน IXL ง่ายต่อการทำความสะอาด ไม่เก็บฝุ่น

### Insulated Doors and Windows

EU standard Fermatic System doors, Various sizes of Aluminium for windows and fixed light windows. Easy to clean and not collect dust.

ติดต่อขอใบเสนอราคา

ไลน์ไอดี : @ixl.panel โทร +(662) 726-4574 ถึง 76 แฟกซ์ +(662) 726-4577

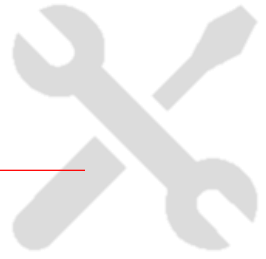
อีเมล : ixl@ixl.co.th ; marketing@ixl.co.th

4 สุขุมวิท 2 ซอย 11 แยก 2-3 แขวงประเวศ เขตประเวศ กรุงเทพฯ 10250

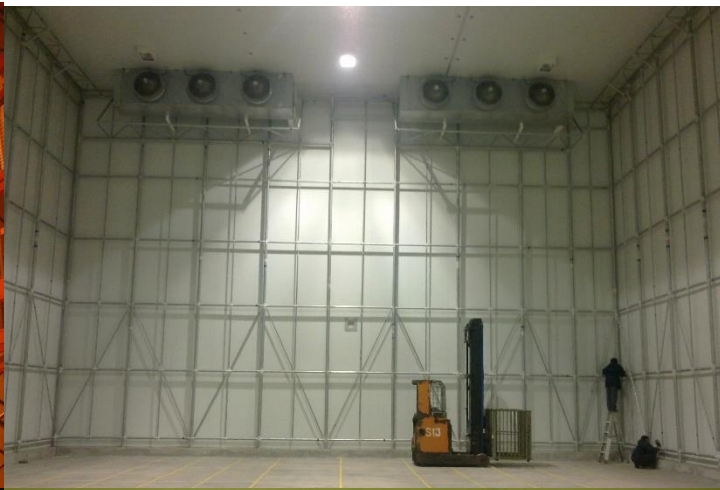




# Cold Room Installation



IXL Structural Insulated Panels



+66 2 726 4574



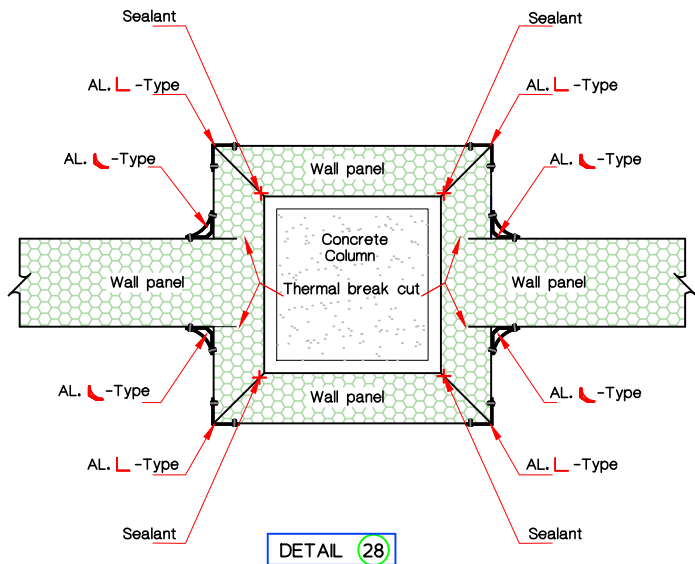
ixl@ixl.co.th  
marketing@ixl.co.th



@ixl.panel



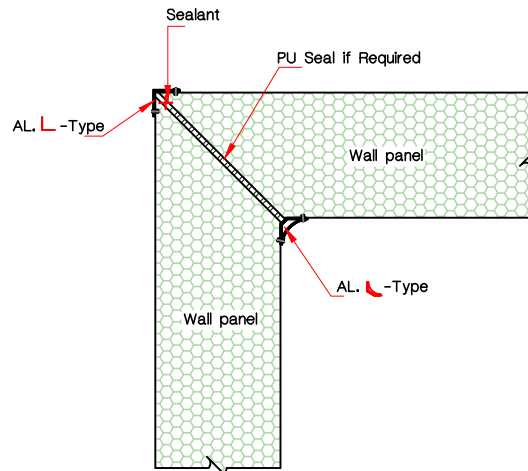
www.ixl.co.th



DETAIL 28

[ COLUMN 4 SIDES ]

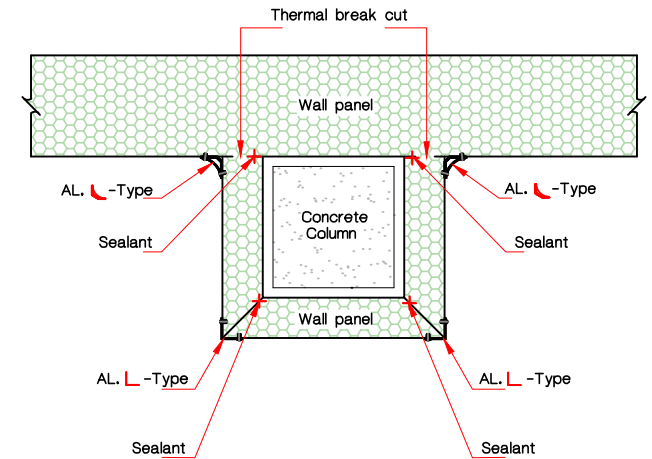
\*Sealant and Silicone applied on external side only for freezers\*



DETAIL 29

[ WALL TO WALL, CORNER ]

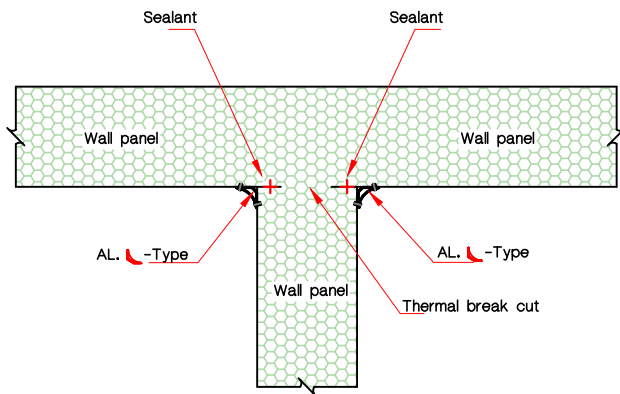
\*Sealant and Silicone applied on external side only for freezers\*



DETAIL 30

[ COLUMN 3 SIDES ]

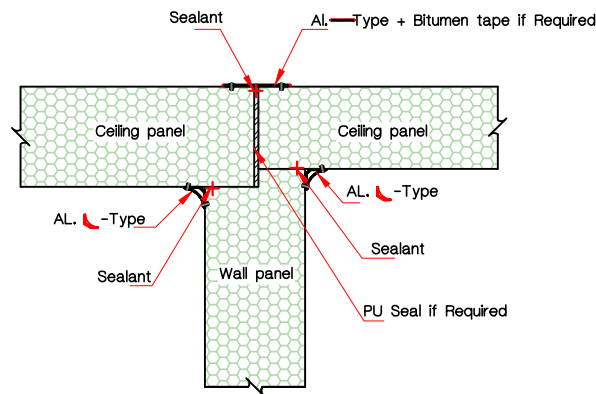
\*Sealant and Silicone applied on external side only for freezers\*



DETAIL 31

[ WALL AND WALL PARTITION ]

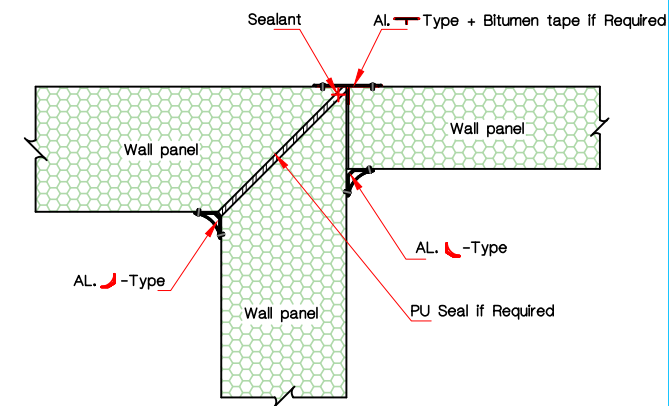
\*Sealant and Silicone applied on external side only for freezers\*



DETAIL 32

[ CEILING AND WALL PARTITION ]

\*Sealant and Silicone applied on external side only for freezers\*



DETAIL 33

[ WALL AND WALL PARTITION ]

\*Sealant and Silicone applied on external side only for freezers\*



แบบติดตั้งห้องเย็นต่ำกว่า 0 องศาเซลเซียส  
Cold Room Installation

ติดต่อขอใบเสนอราคา

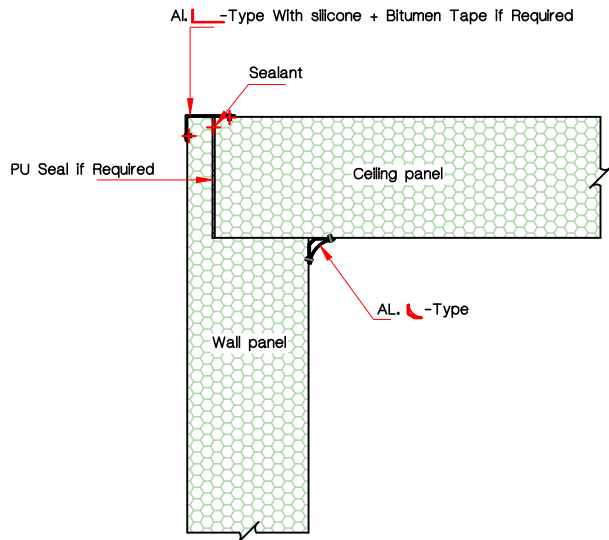
ไลน์ไอดี : @ixl.panel โทร +(662) 726-4574 ถึง 76 แฟกซ์ +(662) 726-4577

อีเมลล์ : ixl@ixl.co.th ; marketing@ixl.co.th

4 สุขุมวิท 2 ซอย 11 แยก 2-3 แขวงประเวศ เขตประเวศ กรุงเทพฯ 10250



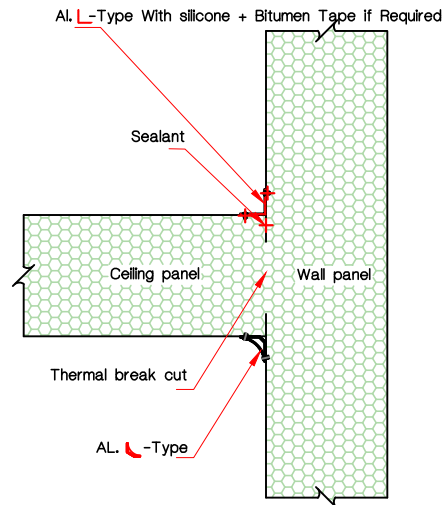




DETAIL (34)

[ WALL AND CEILING ]

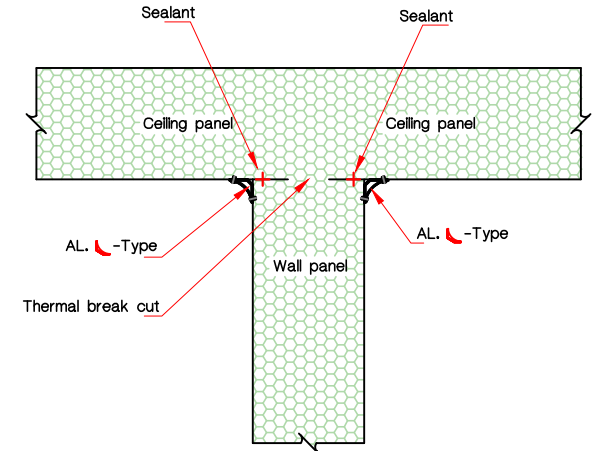
\*Sealant and Silicone applied on external side only for freezers\*



DETAIL (35)

[ CEILING AND WALL ]

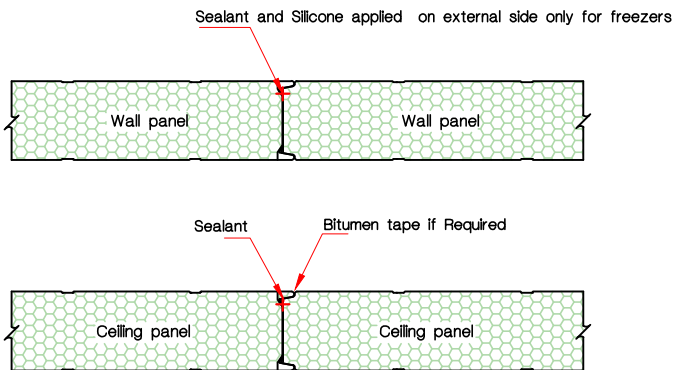
\*Sealant and Silicone applied on external side only for freezers\*



DETAIL (36)

[ CEILING AND WALL PARTITION ]

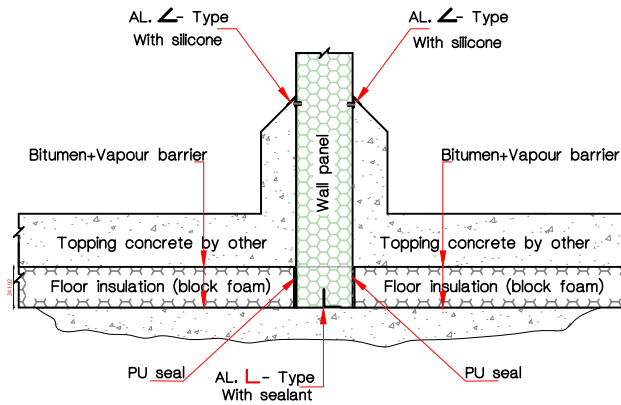
\*Sealant and Silicone applied on external side only for freezers\*



DETAIL (37)

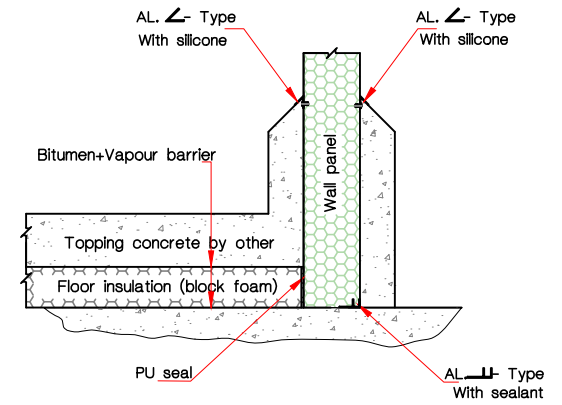
[ PANEL JOINT , NEW SLIP - JOINT ]

\*Sealant and Silicone applied on external side only for freezers\*



DETAIL (38)

[ FLOOR AND WALL PARTITION ]



DETAIL (39)

[ FLOOR ]



แบบติดตั้งห้องเย็นต่ำกว่า 0 องศาเซลเซียส  
Cold Room Installation

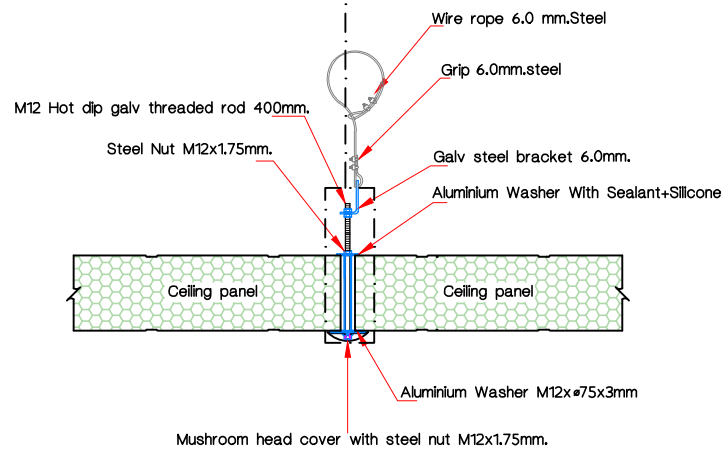
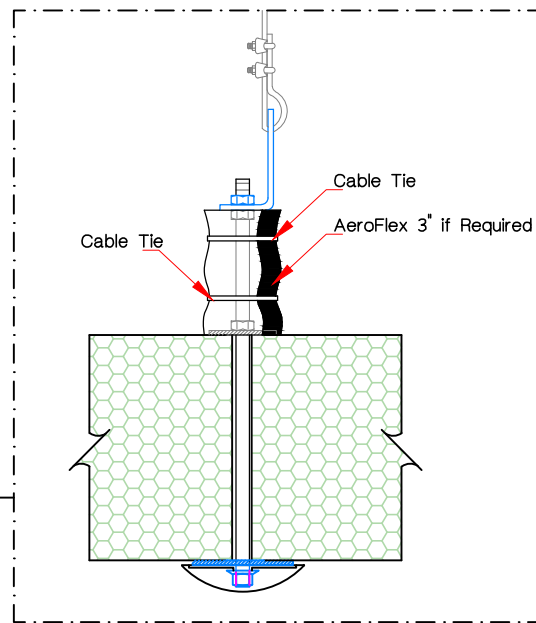
ติดต่อขอใบเสนอราคา

ไลน์ไอดี : @ixl.panel โทร +(662) 726-4574 ถึง 76 แฟกซ์ +(662) 726-4577

อีเมลล์ : ixl@ixl.co.th ; marketing@ixl.co.th

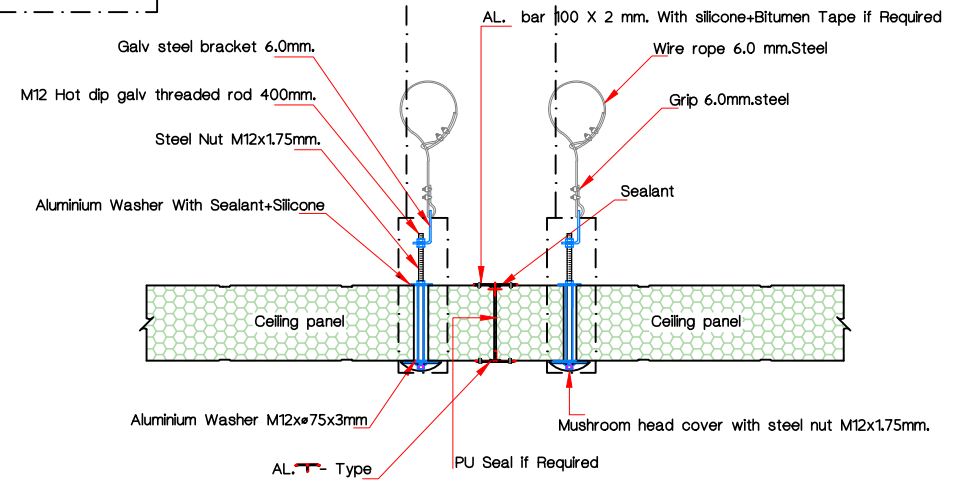
4 สุขุมวิท 2 ซอย 11 แขวง 2-3 เขตประเวศ เขตประเวศ กรุงเทพฯ 10250





DETAIL 40

[ CEILING SUSPENSION ]



DETAIL 41

[ CEILING SUSPENSION ]



แบบติดตั้งห้องเย็นต่ำกว่า 0 องศาเซลเซียส  
Cold Room Installation

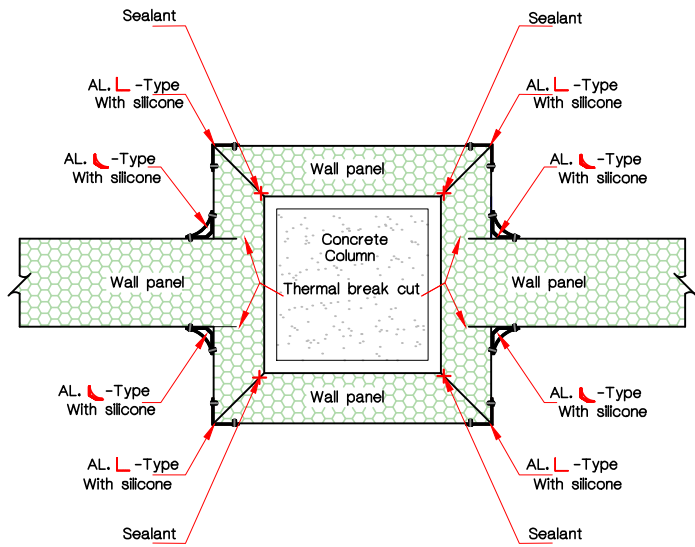
ติดต่อขอใบเสนอราคา

ไลน์ไอดี : @ixl.panel โทร +(662) 726-4574 ถึง 76 แฟกซ์ +(662) 726-4577

อีเมลล์ : ixl@ixl.co.th ; marketing@ixl.co.th

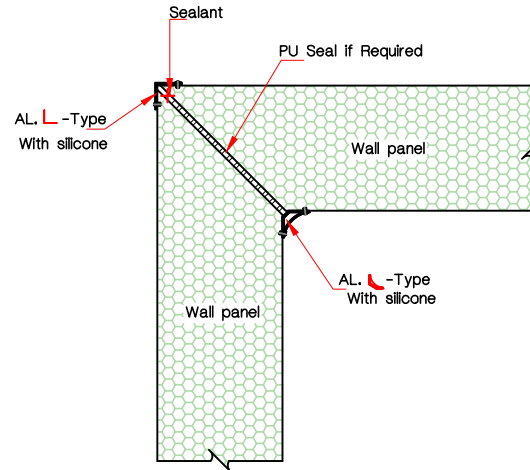
4 สุขุมวิท 2 ซอย 11 แขวงประเวศ เขตประเวศ กรุงเทพฯ 10250





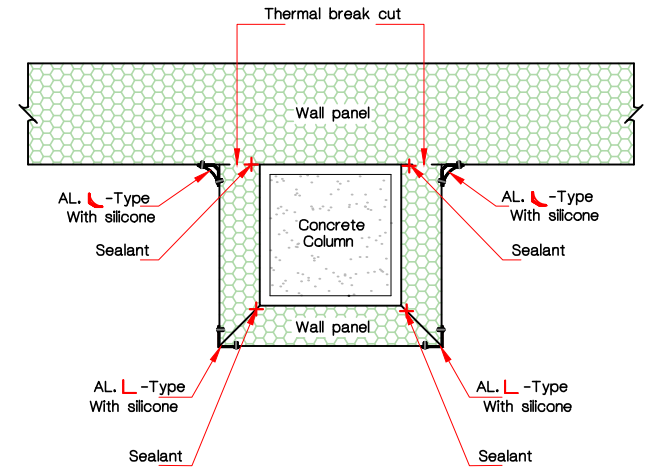
DETAIL 13

[ COLUMN 4 SIDES ]



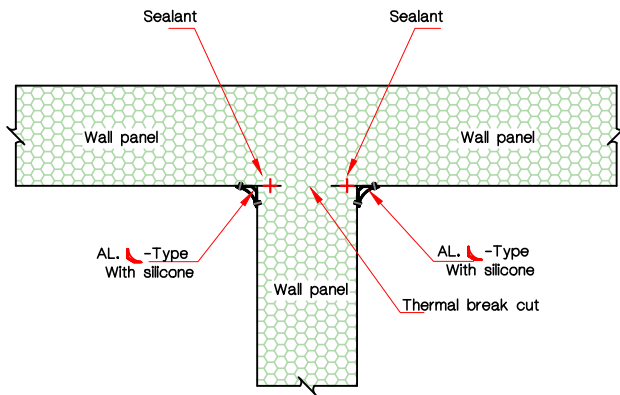
DETAIL 14

[ WALL TO WALL, CORNER ]



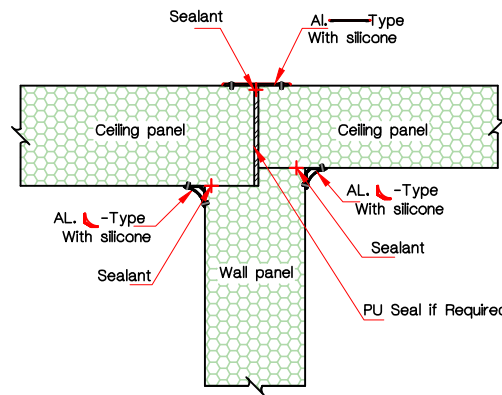
DETAIL 15

[ COLUMN 3 SIDES ]



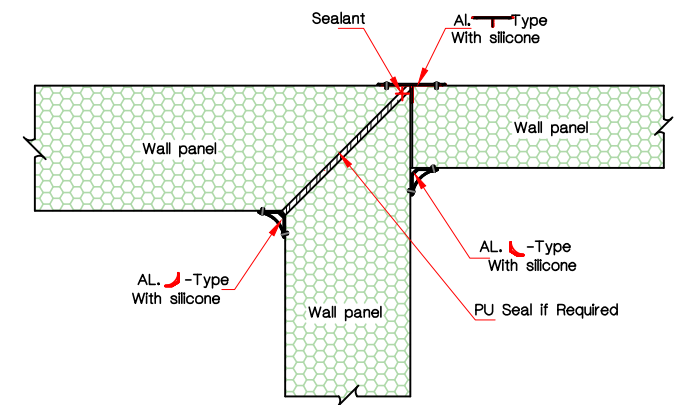
DETAIL 16

[ WALL AND WALL PARTITION ]



DETAIL 17

[ CEILING AND WALL PARTITION ]



DETAIL 18

[ WALL AND WALL PARTITION ]



แบบติดตั้งห้องเย็นต่ำกว่า 0-12 องศาเซลเซียส  
Cold Room Installation

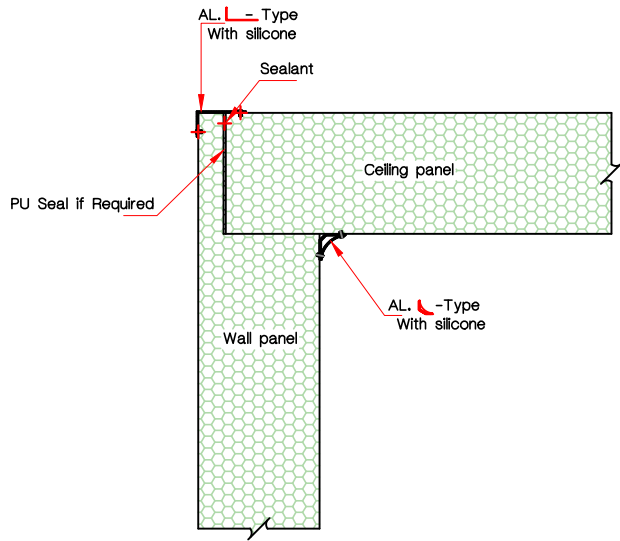
ติดต่อขอใบเสนอราคา

ไลน์ไอดี : @ixl.panel โทร +(662) 726-4574 ถึง 76 แฟกซ์ +(662) 726-4577

อีเมล : ixl@ixl.co.th ; marketing@ixl.co.th

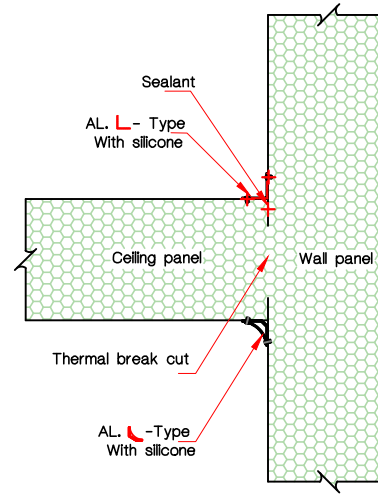
4 สุขุมวิท 2 ซอย 11 แขวงประเวศ เขตประเวศ กรุงเทพฯ 10250





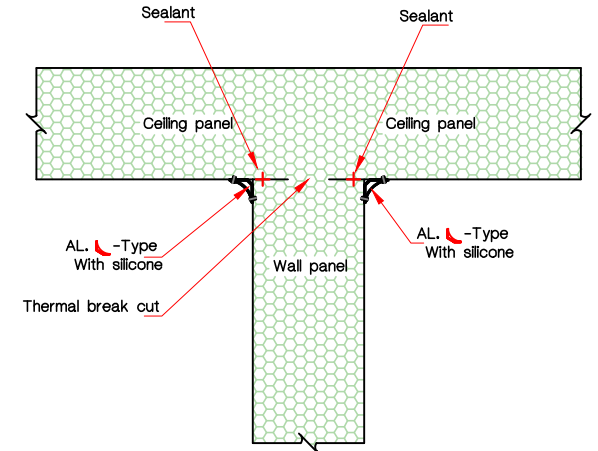
DETAIL (19)

[ WALL AND CEILING ]



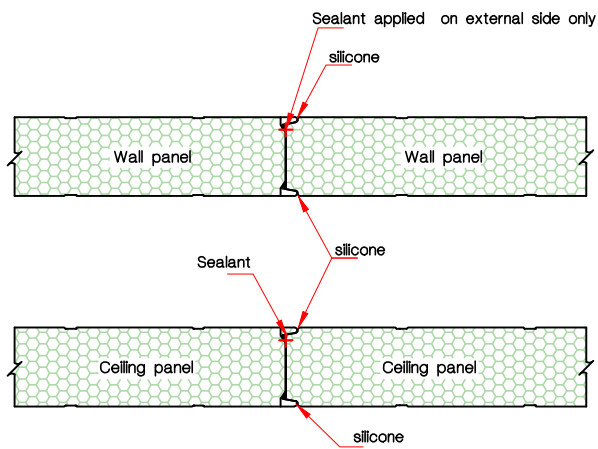
DETAIL (20)

[ CEILING AND WALL ]



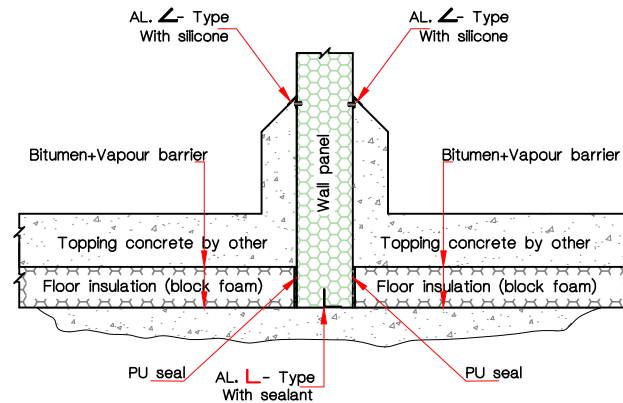
DETAIL (21)

[ CEILING AND WALL PARTITION ]



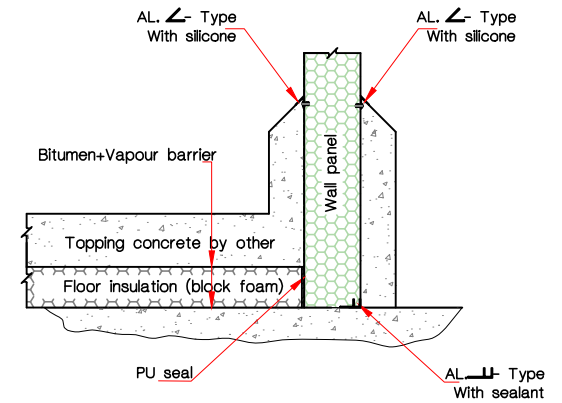
DETAIL (22)

[ PANELJOINT , NEW SLIP - JOINT ]



DETAIL (23)

[ FLOOR AND WALL PARTITION ]



DETAIL (24)

[ FLOOR ]



แบบติดตั้งห้องเย็นต่ำกว่า 0-12 องศาเซลเซียส  
Cold Room Installation

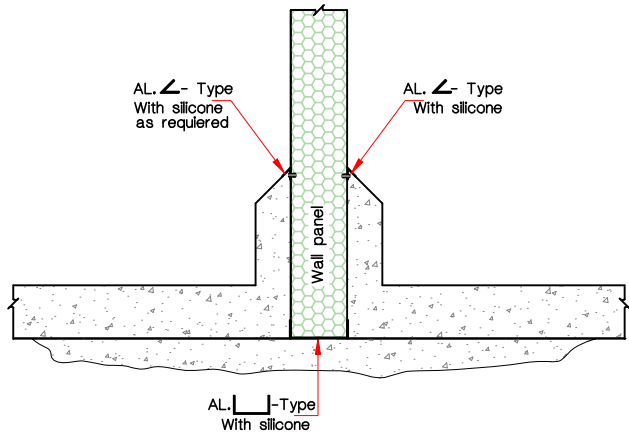
ติดต่อขอใบเสนอราคา

ไลน์ไอดี : @ixl.panel โทร +(662) 726-4574 ถึง 76 แฟกซ์ +(662) 726-4577

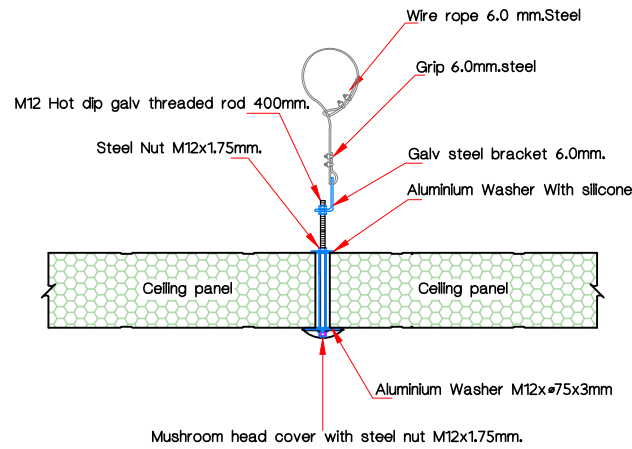
อีเมลล์ : ixl@ixl.co.th ; marketing@ixl.co.th

4 สุขุมวิท 2 ซอย 11 แยก 2-3 แขวงประเวศ เขตประเวศ กรุงเทพฯ 10250

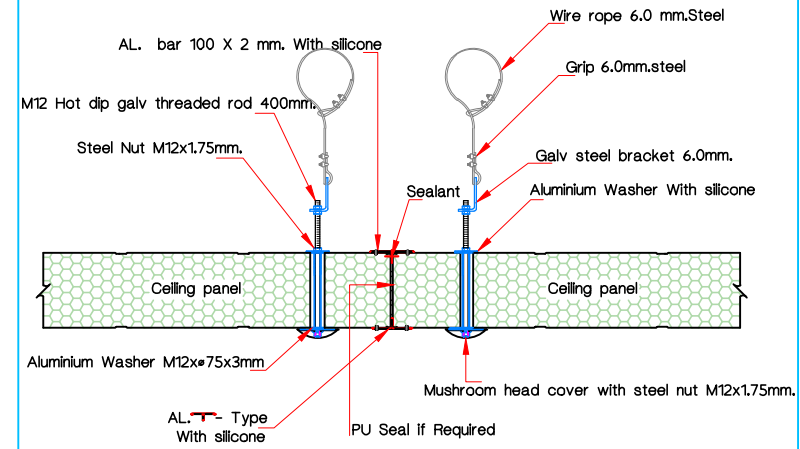




DETAIL (25)  
[ BASE DETAIL ]



DETAIL (26)  
[ CEILING SUSPENSION ]



DETAIL (27)  
[ CEILING SUSPENSION ]



แบบติดตั้งห้องเย็นต่ำกว่า 0-12 องศาเซลเซียส  
Cold Room Installation

ติดต่อขอใบเสนอราคา

ไลน์ไอดี : @ixl.panel โทร +(662) 726-4574 ถึง 76 แฟกซ์ +(662) 726-4577

อีเมลล์ : ixl@ixl.co.th ; marketing@ixl.co.th

4 สุขุมวิท 2 ซอย 11 แยก 2-3 แขวงประเวศ เขตประเวศ กรุงเทพฯ 10250





# IXL Insulated Panels

To create any temperature controlled environment



+66 2 726 4574



ixl@ixl.co.th  
marketing@ixl.co.th



@ixl.panel



www.ixl.co.th

ติดต่อขอใบเสนอราคา

ไลน์ไอดี : @ixl.panel โทร +(662) 726-4574 ถึง 76 แฟกซ์ +(662) 726-4577

อีเมล : ixl@ixl.co.th ; marketing@ixl.co.th

4 สุขาริบาล 2 ซอย 11 แยก 2-3 แขวงประเวศ เขตประเวศ กรุงเทพฯ 10250

